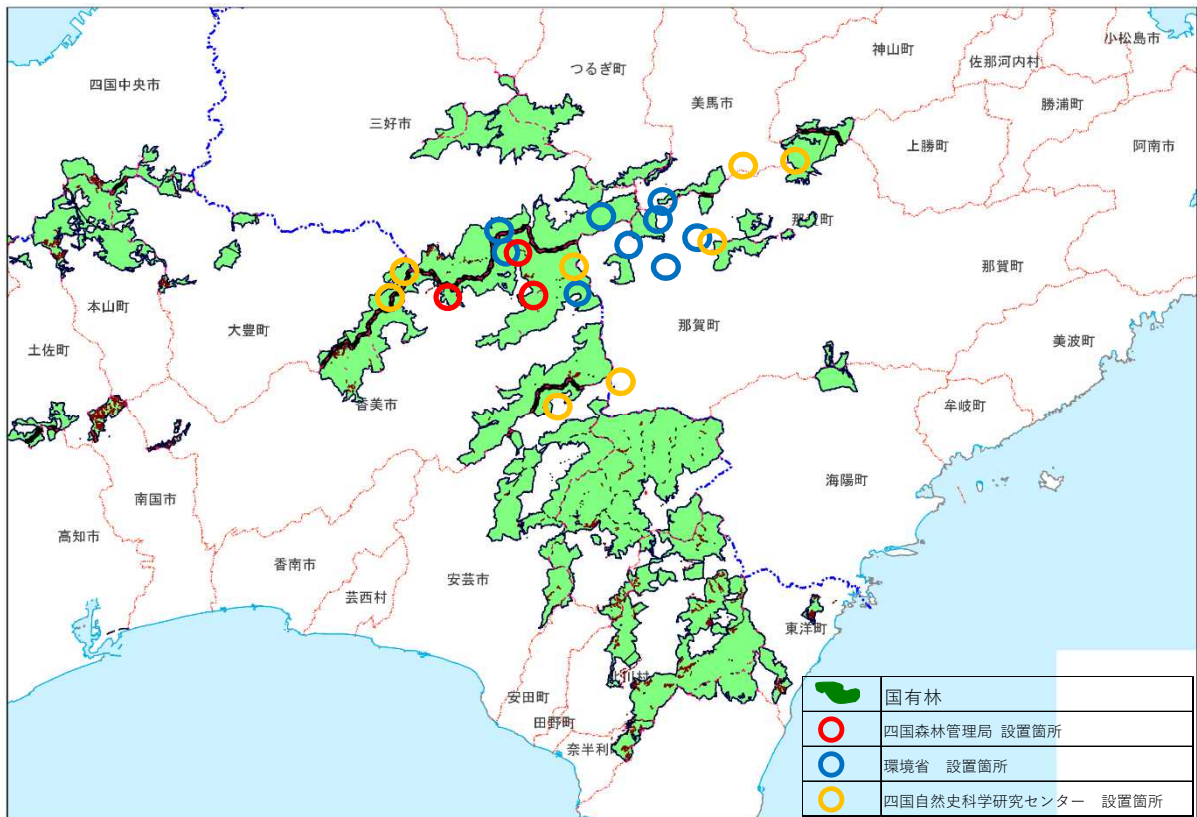


○ 調査箇所

剣山系周辺（高知県と徳島県）の国有林及び民有林



○ 今回の調査で撮影された動物

名称	撮影箇所	名称	撮影箇所
ツキノワグマ	10	ニホンザル	19
アナグマ	15	ニホンジカ	20
イノシシ	17	ニホンノウサギ	4
キツネ	11	ニホンモモンガ	1
タヌキ	18	ニホンリス	7
テン	18	ハクビシン	12
ニホンカモシカ	8	ムササビ	1
ネズミ科の一種	3	ヤマネ	0
イタチ属の一種	1	コウモリ目の一種	4

※ 箇所数は、全調査箇所（20箇所）のうち、対象となる動物が1回以上撮影された調査箇所の数。