

# wondertrunk experience

## Into the Ancient

大山隠岐国立公園の三瓶山にて石見神楽を楽しむ  
宿泊体験モニターのご案内

海山の豊かな自然に恵まれた石見地方は日本の神話が生活の中に息づき、そのシンボルとしての石見神楽が特に盛んなエリアです。島根県のほぼ中央に位置し、「国引きの神話」の舞台にもなった国立公園三瓶山で石見神楽の文化を楽しみながら宿泊できる1週間限定の体験モニターを募集します。国立公園の豊かな自然の中で、古代から受け継がれてきた日本の成り立ちに想いを馳せるプレミアムな時間をお楽しみください。



### Kagura Experience

三瓶山が位置する石見地方は、古くから続く神事芸能の“石見神楽”が一般の人々の伝統文化として受け継がれている場所です。

古事記に出てくる神や神話のストーリーを

元に演じられる迫力満点の舞を、神話の舞台となった三瓶山で楽しみ、埋没林のような太古からの大自然を体験できる特別な場所でもあります。神話の時代からの「大自然」と、石見神楽と生きる地元の人々の生活や伝統工芸の「文化」を楽しむことができます。



### Kagura Glamping

国立公園内の三瓶山西の原エリアでデンマークの老舗ブランドNORDISKのテントを使った北欧(スκανジナビアン)スタイルのシンプルで快適な滞在をお楽しみいただけます。

テントの中にはアメニティ、ベッド、暖房器具などをご用意。

テントサイトには旅人どうしが交流できる大型のコミュニティテントを設置しております。また、各テントはこのエリアならではの神楽の世界観を楽しめるようなコンセプトとなっておりますので、豊かな自然と石見神楽の世界を感じる宿泊をお楽しみください。



## 神話の舞台となった三瓶山の自然の中で神楽を楽しみながら宿泊するプレミアムステイ。

## テント数

最大4組限定 / 各テント定員2名

※3人目からは寝袋となります。

## 宿泊モニター料金

宿泊・・・無料

神楽鑑賞・・・6,500円/1名

夕飯・・・実費（近隣へご案内します）

## サービス内容

宿泊場所から三瓶温泉・神楽への送迎 など  
※朝食はご持参ください

※神楽鑑賞は宿泊とセットになった体験モニターです。

## 各テント内設備

ベット、テーブル、チェア、ハンガーラック、  
シューズトレイ、LEDランタン

## 共用テント設備

充電用電源、リラクゼーションスペース、  
エコグリル（パン焼き器）  
※コーヒー・お茶をご用意しておりますので自由にお飲みください。

## アメニティ

シャワー用7点セット、歯ブラシ、  
バスタオル・フェイスタオル  
※お風呂については近隣施設へご案内します。  
その他、詳細はスタッフにお問い合わせください。

★受付可能日 11月21日/24日/25日です。(21日は宿泊のみ) 満室になり次第、締め切らせていただきます。

## 体験イメージ

## 1日の行程イメージは下記となります。

15:00 チェックイン (13:00より荷物のお預かり可能です)

16:00 スピリチュアルウォーク  
三瓶山周辺を歩きながら神話や神楽のつながりを学ぶ1時間のコース。

17:00 地元食材を活かした夕食場所へのご案内

20:00 神楽体験  
地元の神楽団が率いる神楽舞を鑑賞できます。  
実際にお面や衣装の試着体験をお楽しみください。21:00 三瓶温泉へ移動  
日本でも有数の秘湯として知られる温泉でリラックス。22:00 コミュニティテントに戻り  
各テントにて就寝

※チェックアウトは朝10:00となります。

※集合場所は基本は現地集合となります。バスも運行しておりますが、送迎が必要な場合は事前にご連絡いただいた場合大田市駅まではお迎えが可能です。

## 近隣のアクティビティ情報

## 翌日は、ご希望に応じて近隣の体験コンテンツもご案内いたします。

## 《オプション》

## 埋没林見学体験

三瓶小豆原理没林は縄文時代の森が地中に埋もれ、生きていた時のまま根を張り、さらに長い幹を残したまま直立しています。出雲神社にもゆかりのあるこの埋没林でより深くこの土地や神話を感じることができます。

※近隣での体験についてはスケジュールの都合上実施できない場合がございますのであらかじめご相談ください。

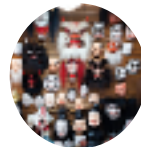


## 《オプション》

## 小林工房さんによる神楽面の絵付け体験

大田市の次世代を担う神楽絵師として活躍し  
数々の神楽団へ神楽面を提供している小林工房さんによる神楽面の絵付け体験です。

※絵付けしたお面はお持ち帰り可能です。



## ご参加時の服装について

自然の中での活動となりますので、動きやすく、濡れてもかまわない服装でご参加ください。  
11月は気温も下がりが冬の防寒装備が必要となります。気温が低い時はフリースや化学繊維の下着、ウール素材の下着があると暖か過ぎます。

※最低気温は氷点下になることもありますので、服装には十分ご注意ください。

## アクセス

- ・羽田空港 (ANA) → 米子空港 → 車で2時間
- ・出雲空港 (JAL) → 出雲空港 → 車で1時間
- 松江自動車道吉田掛合ICより40分
- JR山陰本線大田市駅からバス60分

空港までの送迎サービスは原則受付ておりません。公共交通機関でのアクセスが難しい方はスタッフにご相談ください。

## 参加についてのご注意

【その他】◎小さなお子様連れの際は、事前にスタッフへご相談ください。◎今回は、体験モニターのため参加皆様には事後アンケートのご協力を、お願いしています。

【雨天の場合】◎雨に強いテントを使用しておりますので、通常通りお泊まりいただけますが、気象状況に応じてアクティビティの実施有無の判断がございます。予めご了承ください。 ※台風等荒天が予想される場合、1週間前までに中止のご連絡をさせていただきます。また、天災等やむを得ない場合は急遽中止となる場合がございます。何卒ご了承ください。

お問合せ

contact@wondertrunk.co または 03-5413-8827 までご連絡ください。担当 (笠井・宮)