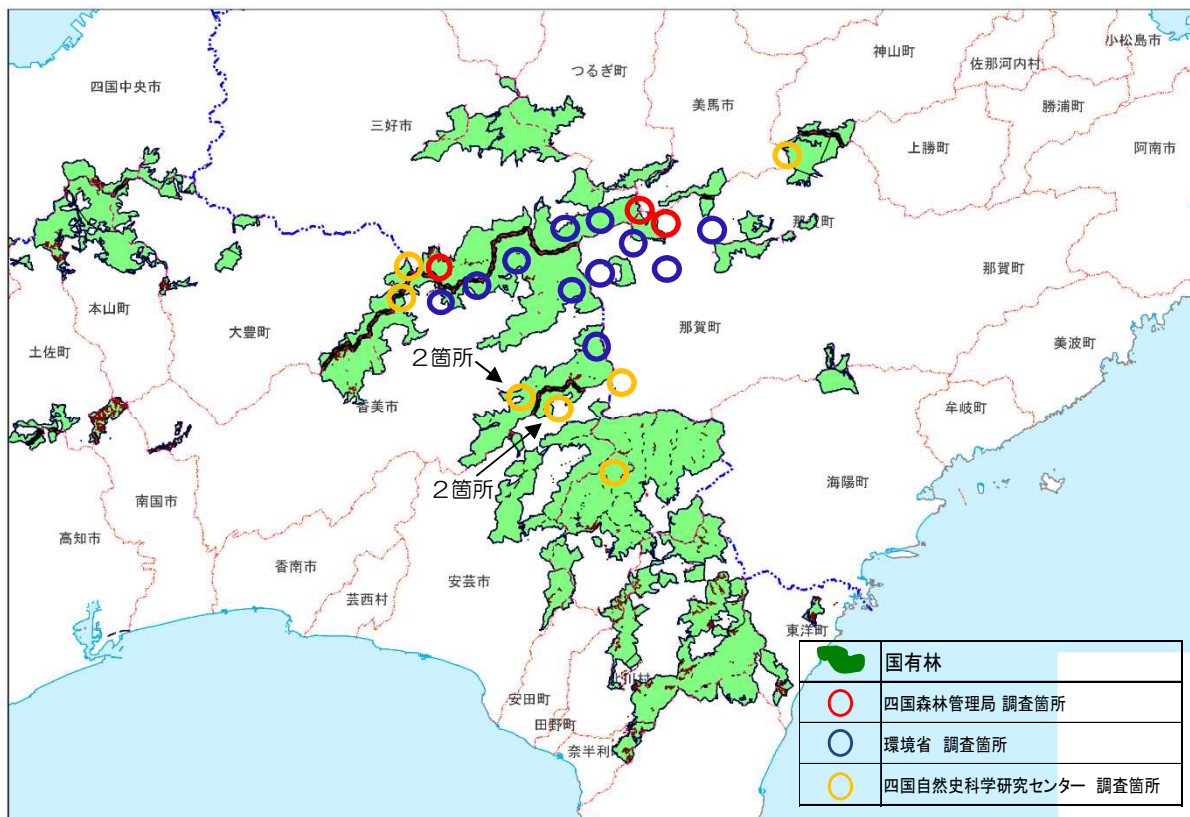


○ 調査箇所

剣山系周辺（高知県と徳島県）の国有林及び民有林



○ 今回の調査で撮影された動物

名称	撮影箇所	名称	撮影箇所
ツキノワグマ	6	ニホンザル	15
アナグマ	17	ニホンジカ	22
イノシシ	19	ニホンノウサギ	4
キツネ	7	ニホンモモンガ	3
タヌキ	20	ニホンリス	13
テン	23	ハクビシン	16
ニホンカモシカ	13	ムササビ	1
ネズミ科の一種	8	ヤマネ	1
イタチ属の一種	4	コウモリ目の一種	6

※ 箇所数は、全調査箇所（23箇所）のうち、対象となる動物が1回以上撮影された調査箇所の数。