

海ごみ教材資料

ゴミになったアルミン



この絵本をお家に帰って、おとうさん、おかあさん、
おにいさんやおねえさんに読んでもらってね。

この絵本で、海・町・山がつながっていることを知ってもらえるとうれしいな。

そして、みんなの住んでいる町とぼくたちの瀬戸内海が、いつまでも
きれいではいられるには、どうしたらよいのか考えてみてね。

アルミンより

主な登場キャラクター



アルミン



アルル



工場長



レイじい



1

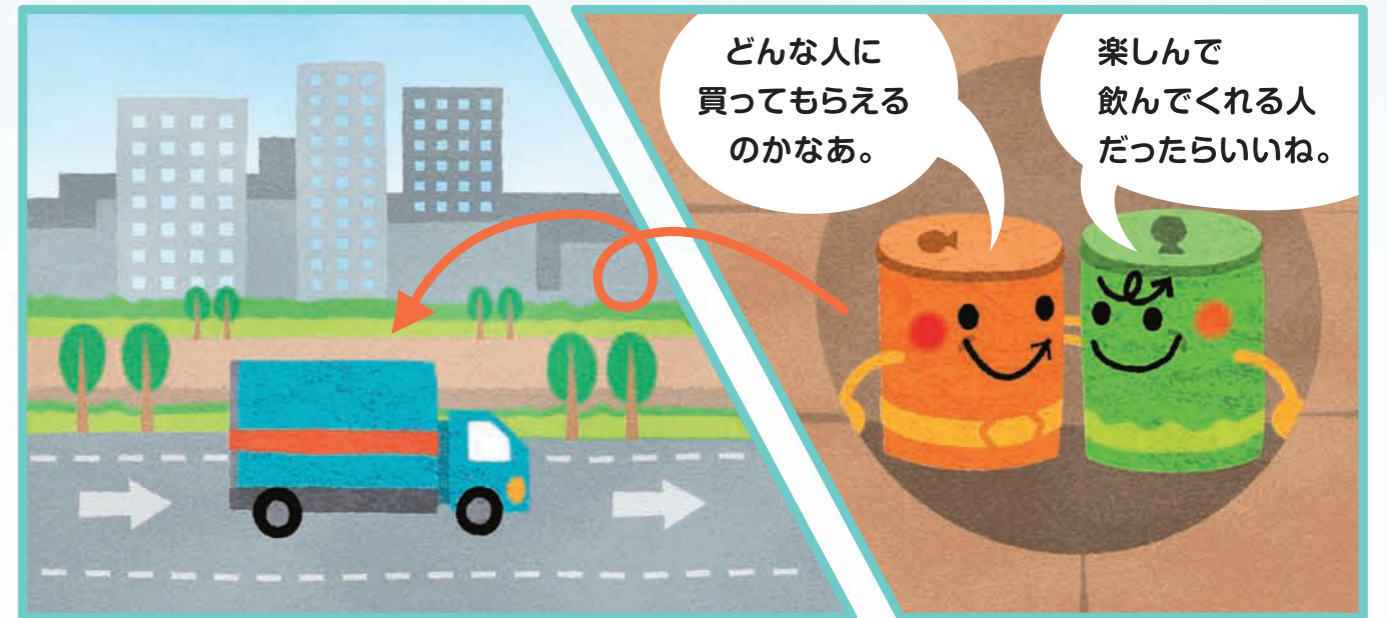
たんじょう アルミン誕生!!

ボクは、アルミ缶のアルミン!
みんなにおいしく飲んでもらうために
生まれてきたんだ。
今からジュースを入れてもらって、
カッコいいデザインを着てお店に並ぶんだ!!



コラム.01

ご家族の方へ
環境省では海ゴミの問題に取り組んでいます。この「ゴミ
になったアルミン」を通して身近なゴミが最後にどこに行く
ことになるのか、家族で考えてもらえたらという気持ち
で作りました。この本を読んで、海底に沈んでいるゴミの
問題について考えていただければ幸いです。



2 アルミン、活躍!?

か つ や く

「あつ、ボクを取ってくれた!!
お買い上げ、ありがとうございます!!」



コラム.02

海底ゴミの多くは生活ゴミが占めています。
空缶では、古いもので17年前のものが沈んで
いました(平成19年度環境省調べ)。



3

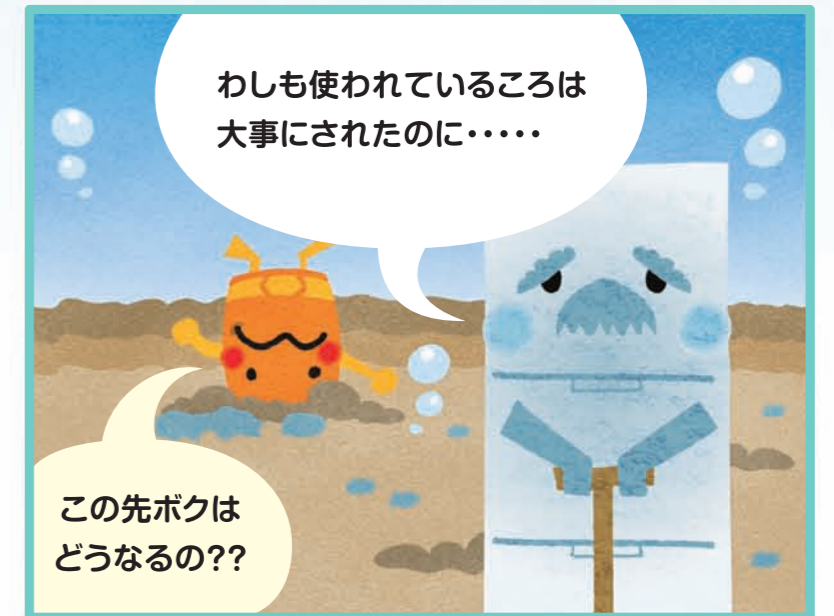
す ポイ捨てされたアルミン

ポイ捨てされて川底に沈んでしまった....
「せっかく楽しく飲んでくれたのに、
それはないよ...。」



コラム.03

実は、環境省の調査では家電や家庭ゴミなどの小規模な不法投棄だけでも年に3万件以上あることを確認しています。



水かさが増し、また流されるアルミン!どうなる?!

4

ちゅうりゅう

川の中流にて



かなり流されちゃったけど、
ここは...どこだろう?!



コラム.04

海底ゴミの組成ランキング (個数による集計)

- 第1位 プラスチック類 (スーパー、コンビニのレジ袋、お弁当の容器)
- 第2位 金属類 (空缶など)
- 第3位 布類 (洋服など) (平成19年度環境省調べ)

海に捨てられたものもありますが、これらの多くは川からの流入により海に来ると言われています。



ひさ 久しぶりだな
アルミン!



ここはオレたちアルミ缶と
PETボトルたちの
たまり場だぜ。

アルル!
どうしたんだい??



飲んだ後に投げ捨てられて
この通りよ。
岩に当たってボコボコだよ。

みんな、どんどん
川に流されて
いくんだよ。



あ、流される。わ~!



ボクはどこへ
行くんだろう...
とともつかれたよ...

ザーザー
また流される...
どうなるアルミン!?

ザーザー

海底に沈むアルミン

アルミンは、川から海に流されてきました。
「くらい……。いったい、ここはどこだろう。」

わーい!
入口があるよ!!
遊ば!遊ば!

コラム.05

残念ながら瀬戸内海では調査地点の53地点中、52地点で海底ゴミが見つかっています(平成19年度環境省調べ)。豊かな海の恵みを届ける瀬戸内海ですが、魚と同時にゴミも沈んでいるのです。回収されないゴミはやがて底に沈んで溜まっています。



こら!
遊ばないの!

ここは瀬戸内海!
あなたのようなアルミンさんやお弁当のバック、レジ袋さんもここ、海の底にたくさんやってくるわ。



ここはどこ?
瀬戸内海?

沈んでいて、二度とあがれないの? そんなのいやだよ、助けてよ!!

助けるのは無理だわ。ごめんなさい。正直に言うと私たちもあなたにはあまり来てほしくないの。

新入りが来たぜ。また沈んでいくのかな、ちかごろゴミが多いよな!

うわ〜、みんな、また何かきたぞ〜



ゴゴゴゴ、大きな音がしてアルミンは何かを体にひっぱられました。

6

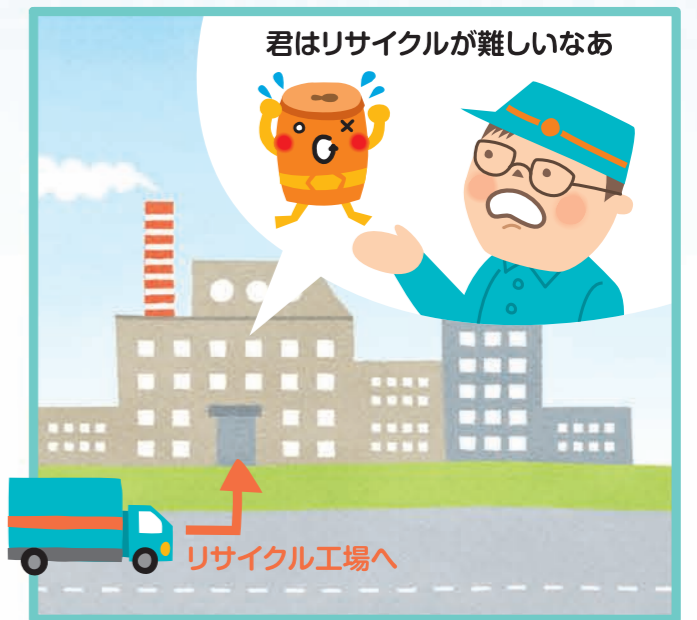
アルミン、漁師さんに拾われる



漁師さんが缶を海へ再度捨てようとする...

コラム.06

自分の出したゴミでないのに、網にかかったゴミを持ち帰り、海をきれいにしていく方がいます。瀬戸内海では、海底ゴミだけでなく、海岸に漂着したゴミをきれいにする取り組みが始まっています。



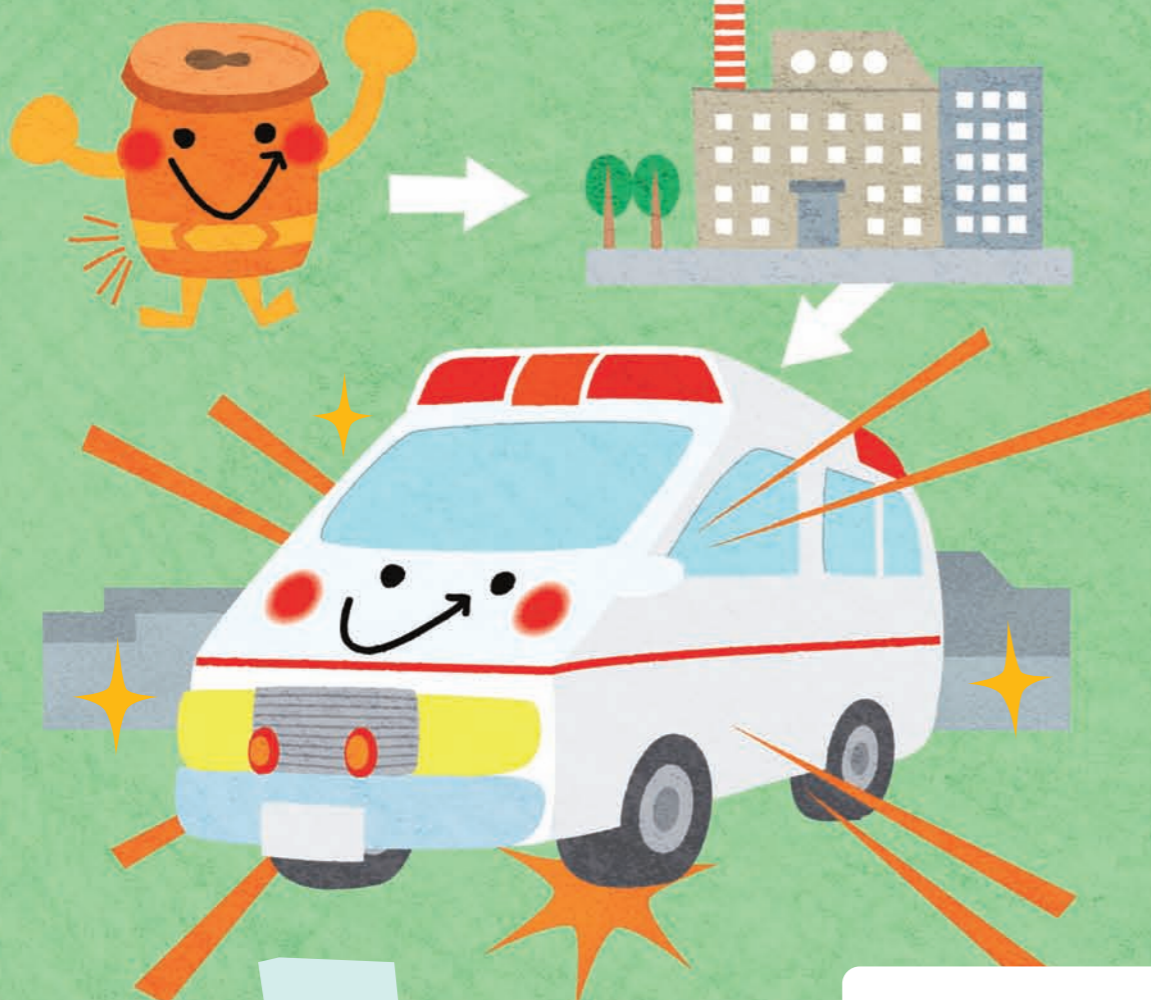
もし、アルミンがポイ捨てされずに、リサイクルされていたらどうなっていたのかな?

*注意) すべてがリサイクルできないわけではありません。

アルミンのように、海に沈んでいたために、泥などの汚れがついているとリサイクルはむずかしいのです。

もしリサイクルされていたなら…… 7 アルミン生まれ変わる

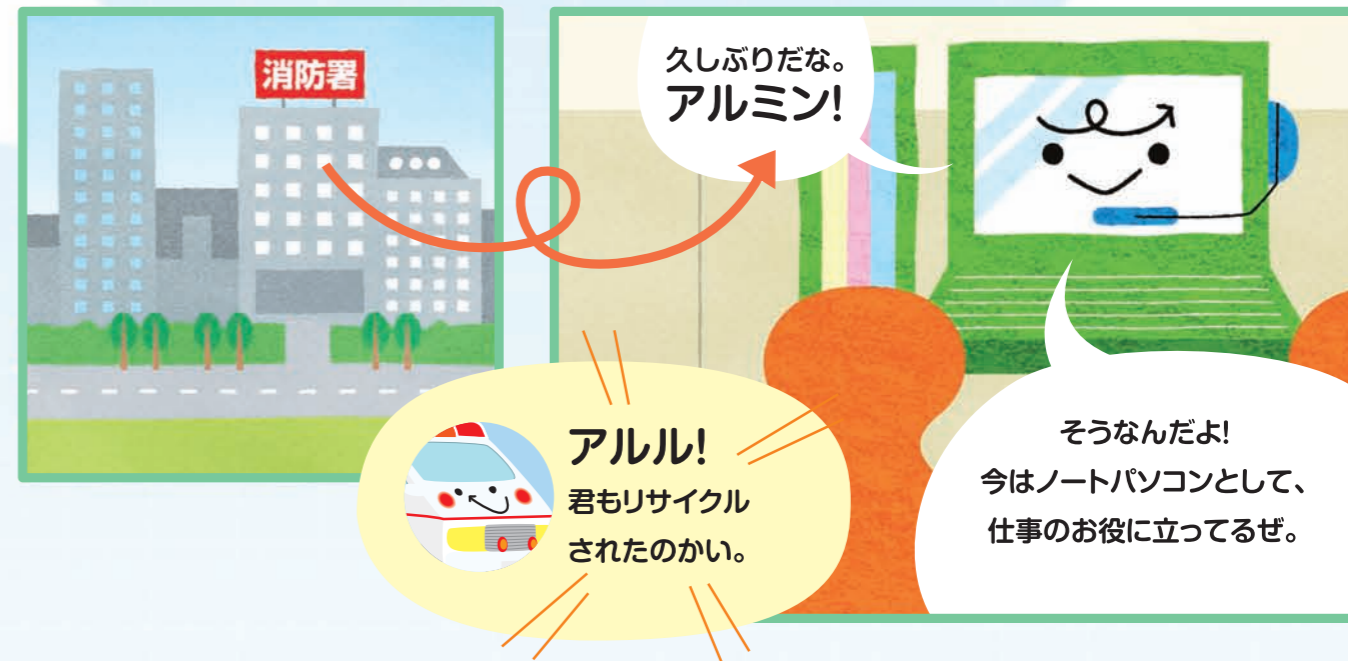
アルミンはリサイクル工場に返され、
きれいなアルミに生まれ変わり、新しい救急車の
一部となってみんなの前に帰ってきました。



コラム.07

環境省の調べでは、アルミ缶リサイクル率は、90.9%（平成18年）となっています【スチール缶は、88.1%】。アルミンをゴミにしてしまわないように、みんなでポイ捨てを予防することが大切です。

海底ゴミを発生させないために、きれいな海を守るために、みんなのできることを考えよう。





海ごみ教材資料 ゴミになったアルミン

発行日：平成22年3月23日

編集・発行：環境省中国四国地方環境事務所
廃棄物・リサイクル対策課

〒700-0984

岡山市北区桑田町18-28

明治安田生命岡山桑田町ビル1F

TEL 086-223-1584



・この印刷物は再生紙を使用し、印刷インクについては大豆油インクを使用しています。